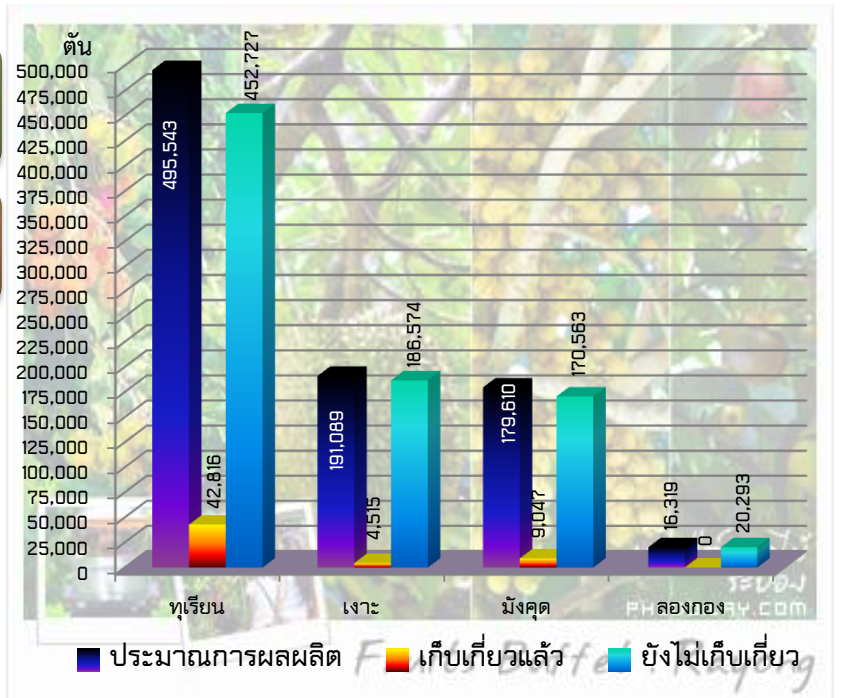
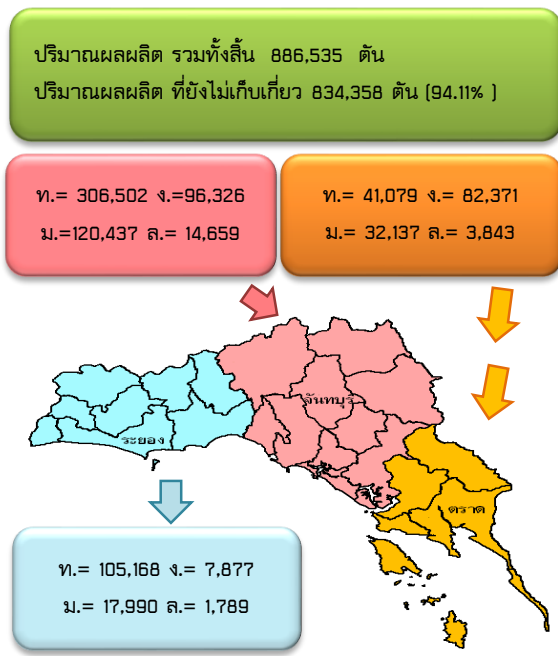
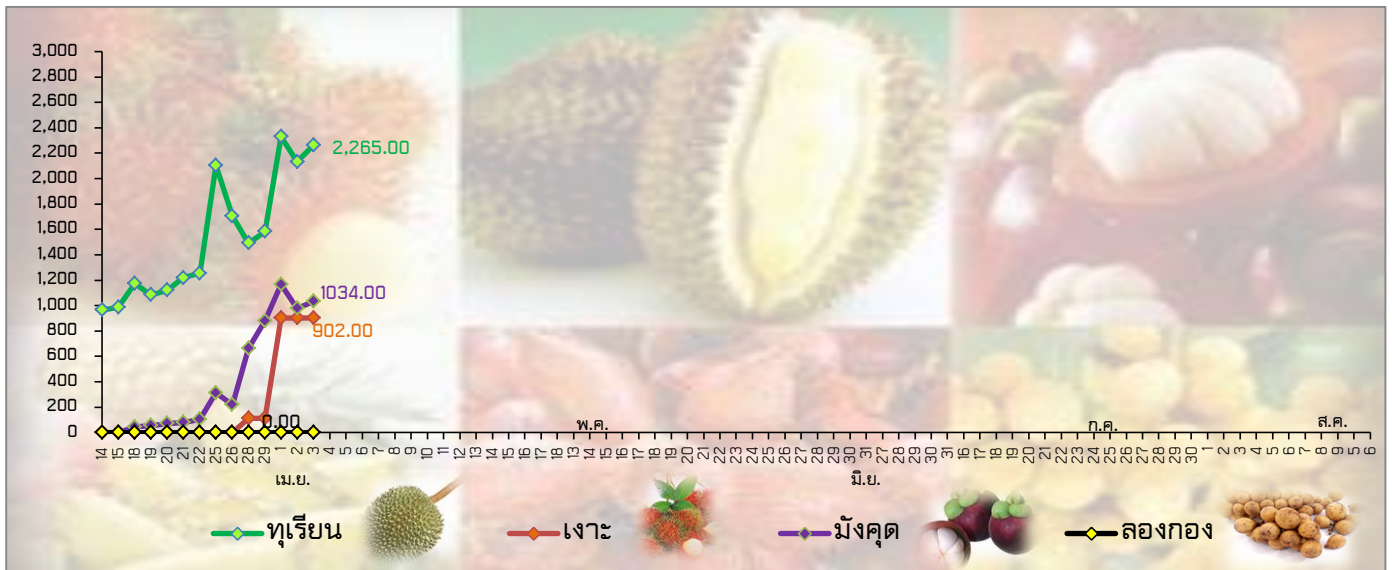


สรุปสถานการณ์ผลไม้ภาคตะวันออก ปี 2561 ณ วันที่ 3 เมษายน 2562

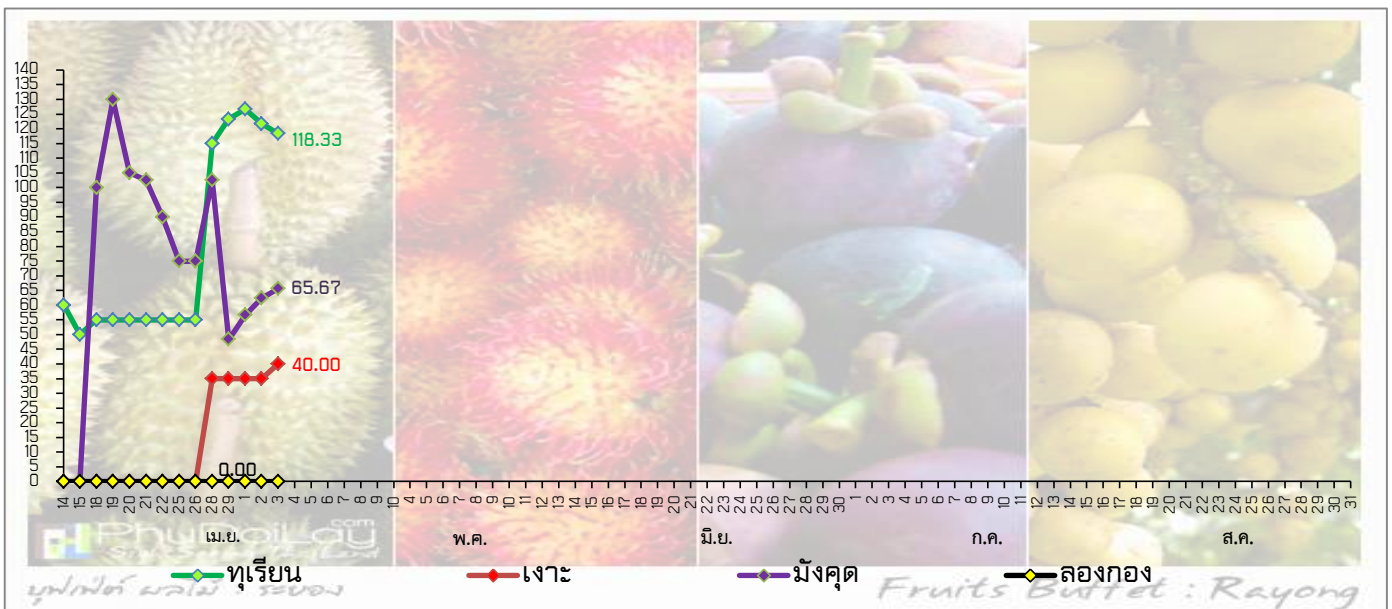
1. ปริมาณผลผลิตที่ยังไม่เก็บเกี่ยว



2. ปริมาณผลผลิตที่ออกสู่ตลาดต่อวัน (ตัน)



3. ราคาผลไม้เกรดคละเฉลี่ย 3 จังหวัด ในแต่ละวัน (บาท/กก.)



หมายเหตุ เป็นข้อมูลเพื่อใช้ในการบริหารโครงการบริหารจัดการผลไม้ ปี 2562

จัดทำโดย ศูนย์ปฏิบัติการเฝ้าระวังและติดตามสถานการณ์ผลไม้ภาคตะวันออก สำนักงานส่งเสริมและพัฒนาการเกษตรที่ 3 จังหวัดระยอง